

ERNIE 90

ERNIE 110

D Allgemeine Informationen

ENG general information

- Richtstrahler für 3~ Stromschienen
- 350° horizontal drehbar, ±90° vertikal schwenkbar
- 3~ Adapter mit vorwählbarer Phaseneinstellung und Schutz vor seitenverkehrttem Einsetzen
- eingebautes elektronisches Betriebsgerät

- *directional spot for 3~ tracks*
- *350° rotatable horizontally, ±90° pivotable vertically*
- *3~ adapter with preselectable phase adjustment and guide edge to avoid side-inverted installation*
- *embedded electronic ballast*

- Reflektor: Alanod® Miro Silver® in verschiedenen Ausstrahlwinkeln mit bis zu 95% Wirkungsgrad
- Gehäuse: extrudiertes Aluminium, pulverbeschichtet oder eloxiert
- Standardfarben: weiß, schwarz, silber
- Sonderfarben: Eloxal und RAL nach Vorgabe
- Farbe Kühlkörper: schwarz oder silber eloxiert weiß lackiert auf Anfrage

- reflector: Alanod® Miro Silver® in different beam angles with up to 95% reflexion efficiency
- housing: extruded aluminium, powder coated or anodized
- basic colours: white, black, silver
- special colours: anodized and RAL colours on demand
- heat sink colours: black or silver anodized white painted upon request

Optionales Zubehör finden Sie auf Seite 93

optional accessories see page 93

D Allgemeine Informationen

ENG general information

- Richtstrahler für 3~ Stromschienen
- 350° horizontal drehbar, ±90° vertikal schwenkbar
- 3~ Adapter mit vorwählbarer Phaseneinstellung und Schutz vor seitenverkehrttem Einsetzen
- eingebautes elektronisches Betriebsgerät

- *directional spot for 3~ tracks*
- *350° rotatable horizontally, ±90° pivotable vertically*
- *3~ adapter with preselectable phase adjustment and guide edge to avoid side-inverted installation*
- *embedded electronic ballast*

- Reflektor: Alanod® Miro Silver® in verschiedenen Ausstrahlwinkeln mit bis zu 95% Wirkungsgrad
- Gehäuse: extrudiertes Aluminium, pulverbeschichtet oder eloxiert
- Standardfarben: weiß, schwarz, silber
- Sonderfarben: Eloxal und RAL nach Vorgabe
- Farbe Kühlkörper: schwarz oder silber eloxiert weiß lackiert auf Anfrage

- reflector: Alanod® Miro Silver® in different beam angles with up to 95% reflexion efficiency
- housing: extruded aluminium, powder coated or anodized
- basic colours: white, black, silver
- special colours: anodized and RAL colours on demand
- heat sink colours: black or silver anodized white painted upon request

Optionales Zubehör finden Sie auf Seite 93

optional accessories see page 93

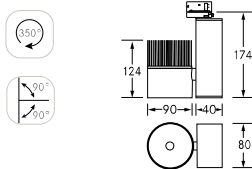
Leistung | performance



Ausstrahlwinkel | beam angles



Merkmale | characteristics



Lichttechnische Daten | photometrics

siehe Einleger Seite 1
see inlay page 1

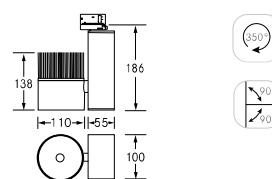
elektrot. Spezifikat | elect. specific.



Gehäusefarbe | housing colour



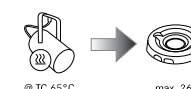
Merkmale | characteristics



Ausstrahlwinkel | beam angles



Leistung | performance



elektrot. Spezifikat | elect. specific.



Gehäusefarbe | housing colour



Lichttechnische Daten | photometrics

siehe Einleger Seite 2
see inlay page 2



ERNIE 130

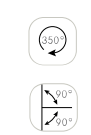
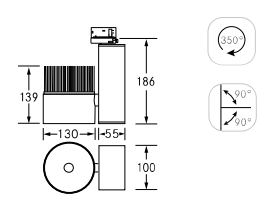
D Allgemeine Informationen ENG general information

- Richtstrahler für 3~ Stromschienen
- 350° horizontal drehbar, ±90° vertikal schwenkbar
- 3~ Adapter mit vorwählbarer Phaseneinstellung und Schutz vor seitenverkehrtem Einsetzen
- eingebautes elektronisches Betriebsgerät
- Reflektor: Alanod® Miro Silver² in verschiedenen Ausstrahlwinkeln mit bis zu 95% Wirkungsgrad
- Gehäuse: extrudiertes Aluminium, pulverbeschichtet oder eloxiert
- Standardfarben: weiß, schwarz, silber
- Sonderfarben: Elotal und RAL nach Vorgabe
- Farbe Kühlkörper: schwarz oder silber eloxiert weiß lackiert auf Anfrage

- directional spot for 3~ tracks
- 350° rotatable horizontally, ±90° pivotable vertically
- 3~ adapter with preselectable phase adjustment and guide edge to avoid side-inverted installation
- embedded electronic ballast
- reflector: Alanod² Miro Silver² in different beam angles with up to 95% reflexion efficiency
- housing: extruded aluminium, powder coated or anodized
- basic colours: white, black, silver
- special colours: anodized and RAL colours on demand
- heat sink colours: black or silver anodized white painted upon request

Optionales Zubehör finden Sie auf Seite 93 optional accessories see page 93

Merkmale | characteristics



Ausstrahlwinkel | beam angles



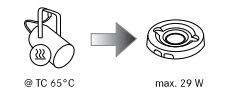
elektrot. Spezifkat | elect. specific.



Gehäusefarbe | housing colour



Leistung | performance



Lichttechnische Daten | photometrics

siehe Finleger Seite 2
see inlay page 2

ERNIE LFD 90

ERNIE LFD 110

D Allgemeine Informationen

ENG general information

- Richtstrahler für 3~ Stromschienen
- 350° horizontal drehbar, ±90° vertikal schwenkbar
- 3~ Adapter mit vorwählbarer Phaseneinstellung und Schutz vor seitenverkehrttem Einsetzen
- eingebautes elektronisches Betriebsgerät

- directional spot for 3~ tracks
- 350° rotatable horizontally, ±90° pivotable vertically
- 3~ adapter with preselectable phase adjustment and guide edge to avoid side-inverted installation
- embedded electronic ballast

- Reflektor: Alanod® Miro Silver® in verschiedenen Ausstrahlwinkeln mit bis zu 95% Wirkungsgrad
- Gehäuse: extrudiertes Aluminium, pulverbeschichtet oder eloxiert
- Standardfarben: weiß, schwarz, silber
- Sonderfarben: Eloxal und RAL nach Vorgabe
- Farbe Kühlkörper: schwarz oder silber eloxiert weiß lackiert auf Anfrage

- reflector: Alanod® Miro Silver® in different beam angles with up to 95% reflexion efficiency
- housing: extruded aluminium, powder coated or anodized
- basic colours: white, black, silver
- special colours: Eloxal and RAL colours on demand
- heat sink colours: black or silver anodized white painted upon request

Optionales Zubehör finden Sie auf Seite 93

optional accessories see page 93

D Allgemeine Informationen

ENG general information

- Richtstrahler für 3~ Stromschienen
- 350° horizontal drehbar, ±90° vertikal schwenkbar
- 3~ Adapter mit vorwählbarer Phaseneinstellung und Schutz vor seitenverkehrttem Einsetzen
- eingebautes elektronisches Betriebsgerät

- directional spot for 3~ tracks
- 350° rotatable horizontally, ±90° pivotable vertically
- 3~ adapter with preselectable phase adjustment and guide edge to avoid side-inverted installation
- embedded electronic ballast

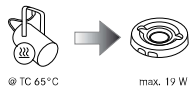
- Reflektor: Alanod® Miro Silver® in verschiedenen Ausstrahlwinkeln mit bis zu 95% Wirkungsgrad
- Gehäuse: extrudiertes Aluminium, pulverbeschichtet oder eloxiert
- Standardfarben: weiß, schwarz, silber
- Sonderfarben: Eloxal und RAL nach Vorgabe
- Farbe Kühlkörper: schwarz oder silber eloxiert weiß lackiert auf Anfrage

- reflector: Alanod® Miro Silver® in different beam angles with up to 95% reflexion efficiency
- housing: extruded aluminium, powder coated or anodized
- basic colours: white, black, silver
- special colours: Eloxal and RAL colours on demand
- heat sink colours: black or silver anodized white painted upon request

Optionales Zubehör finden Sie auf Seite 93

optional accessories see page 93

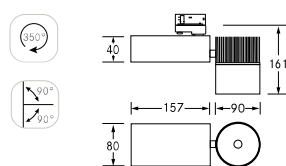
Leistung | performance



Ausstrahlwinkel | beam angles



Merkmale | characteristics



Lichttechnische Daten | photometrics

siehe Einleger Seite 1
see inlay page 1

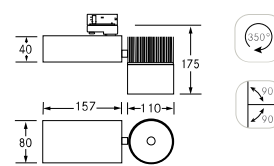
elektrot. Spezifikat | elect. specific.



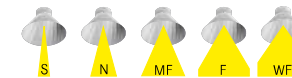
Gehäusefarbe | housing colour



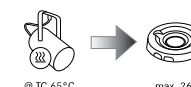
Merkmale | characteristics



Ausstrahlwinkel | beam angles



Leistung | performance



elektrot. Spezifikat | elect. specific.



Gehäusefarbe | housing colour



Lichttechnische Daten | photometrics

siehe Einleger Seite 2
see inlay page 2

SINUS 110

SINUS 130

D Allgemeine Informationen

ENG general information

- Richtstrahler für 3~ Stromschienen
- 350° horizontal drehbar, ±90° vertikal schwenkbar
- 3~ Adapter mit vorwählbarer Phaseneinstellung und Schutz vor seitenverkehrttem Einsetzen
- eingebautes elektronisches Betriebsgerät
- Reflektor: Alanod® Miro Silver® in verschiedenen Ausstrahlwinkeln mit bis zu 95% Wirkungsgrad
- Gehäuse: extrudiertes Aluminium, pulverbeschichtet oder eloxiert
- Standardfarben: weiß, schwarz, silber
- Sonderfarben: Eloxal und RAL nach Vorgabe

- *directional spot for 3~ tracks*
- *350° rotatable horizontally, ±90° pivotable vertically*
- *3~ adapter with preselectable phase adjustment and guide edge to avoid side-inverted installation*
- *embedded electronic ballast*
- *reflector: Alanod® Miro Silver® in different beam angles with up to 95% reflexion efficiency*
- *housing: extruded aluminium, powder coated or anodized*
- *basic colours: white, black, silver*
- *special colours: anodized and RAL colours on demand*

Optionales Zubehör finden Sie auf Seite 93

optional accessories see page 93

D Allgemeine Informationen

ENG general information

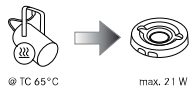
- Richtstrahler für 3~ Stromschienen
- 350° horizontal drehbar, ±90° vertikal schwenkbar
- 3~ Adapter mit vorwählbarer Phaseneinstellung und Schutz vor seitenverkehrttem Einsetzen
- eingebautes elektronisches Betriebsgerät
- Reflektor: Alanod® Miro Silver® in verschiedenen Ausstrahlwinkeln mit bis zu 95% Wirkungsgrad
- Gehäuse: extrudiertes Aluminium, pulverbeschichtet oder eloxiert
- Standardfarben: weiß, schwarz, silber
- Sonderfarben: Eloxal und RAL nach Vorgabe

- *directional spot for 3~ tracks*
- *350° rotatable horizontally, ±90° pivotable vertically*
- *3~ adapter with preselectable phase adjustment and guide edge to avoid side-inverted installation*
- *embedded electronic ballast*
- *reflector: Alanod® Miro Silver® in different beam angles with up to 95% reflexion efficiency*
- *housing: extruded aluminium, powder coated or anodized*
- *basic colours: white, black, silver*
- *special colours: anodized and RAL colours on demand*

Optionales Zubehör finden Sie auf Seite 93

optional accessories see page 93

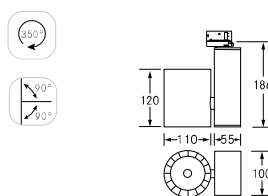
Leistung | performance



Ausstrahlwinkel | beam angles



Merkmale | characteristics



elektrot. Spezifikat | elect. specific.



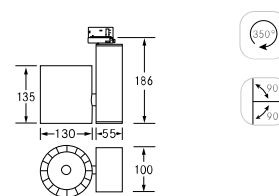
Gehäusefarbe | housing colour



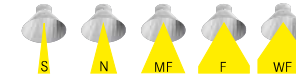
Lichttechnische Daten | photometrics

siehe Einleger Seite 1
see inlay page 1

Merkmale | characteristics



Ausstrahlwinkel | beam angles



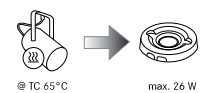
elektrot. Spezifikat | elect. specific.



Gehäusefarbe | housing colour



Leistung | performance



Lichttechnische Daten | photometrics

siehe Einleger Seite 2
see inlay page 2



SINUS LFD 110

D Allgemeine Informationen

- Richtstrahler für 3~ Stromschienen
- 350° horizontal drehbar, ±90° vertikal schwenkbar
- 3- Adapter mit vorwählbarer Phaseinstellung und Schutz vor seitenverkehrtem Einsetzen
- eingebautes elektronisches Betriebsgerät
- Reflektor: Alanod® Miro Silver² in verschiedenen Ausstrahlwinkeln mit bis zu 95% Wirkungsgrad extrudiertes Aluminium, pulverbeschichtet oder eloxiert
- Gehäuse: weiß, schwarz, silber
- Standardfarben: Eloxal und RAL nach Vorgabe

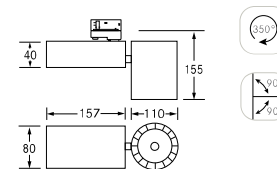
ENG general information

- directional spot for 3~ tracks
- 350° rotatable horizontally, ±90° pivotable vertically
- 3- adapter with preselectable phase adjustment and guide edge to avoid side-inverted installation
- embedded electronic ballast
- reflector: Alanod² Miro Silver² in different beam angles with up to 95% reflexion efficiency extruded aluminium, powder coated or anodized
- basic colours: white, black, silver
- special colours: anodized and RAL colours on demand

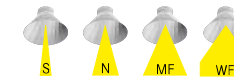
Optionales Zubehör finden Sie auf Seite 93

optional accessories see page 93

Merkmale | characteristics



Ausstrahlwinkel | beam angles



Leistung | performance



elektrot. Spezifikat | elect. specific.



Lichttechnische Daten | photometrics

siehe Einleger Seite 2
see inlay page 2

Gehäusefarbe | housing colour



CIRCLE U 130

CIRCLE S 110

D Allgemeine Informationen

ENG general information

- Richtstrahler für 3~ Stromschienen
- 350° horizontal drehbar, ±90° vertikal schwenkbar
- 3~ Adapter mit vorwählbarer Phaseneinstellung und Schutz vor seitenverkehrtem Einsetzen
- eingebautes elektronisches Betriebsgerät
- Reflektor: Alanod® Miro Silver® in verschiedenen Ausstrahlwinkeln mit bis zu 95% Wirkungsgrad
- Gehäuse: extrudiertes Aluminium, pulverbeschichtet oder eloxiert
- Standardfarben: weiß, schwarz, silber
- Sonderfarben: Eloxal und RAL nach Vorgabe

- *directional spot for 3~ tracks*
- *350° rotatable horizontally, ±90° pivotable vertically*
- *3~ adapter with preselectable phase adjustment and guide edge to avoid side-inverted installation*
- *embedded electronic ballast*
- *reflector: Alanod® Miro Silver® in different beam angles with up to 95% reflexion efficiency*
- *housing: extruded aluminium, powder coated or anodized*
- *basic colours: white, black, silver*
- *special colours: anodized and RAL colours on demand*

Optionales Zubehör finden Sie auf Seite 93

optional accessories see page 93

D Allgemeine Informationen

ENG general information

- Richtstrahler für 3~ Stromschienen
- 350° horizontal drehbar, ±90° vertikal schwenkbar
- 3~ Adapter mit vorwählbarer Phaseneinstellung und Schutz vor seitenverkehrtem Einsetzen
- eingebautes elektronisches Betriebsgerät
- Reflektor: Alanod® Miro Silver® in verschiedenen Ausstrahlwinkeln mit bis zu 95% Wirkungsgrad
- Gehäuse: extrudiertes Aluminium, pulverbeschichtet oder eloxiert
- Standardfarben: weiß, schwarz, silber
- Sonderfarben: Eloxal und RAL nach Vorgabe

- *directional spot for 3~ tracks*
- *350° rotatable horizontally, ±90° pivotable vertically*
- *3~ adapter with preselectable phase adjustment and guide edge to avoid side-inverted installation*
- *embedded electronic ballast*
- *reflector: Alanod® Miro Silver® in different beam angles with up to 95% reflexion efficiency*
- *housing: extruded aluminium, powder coated or anodized*
- *basic colours: white, black, silver*
- *special colours: anodized and RAL colours on demand*

Optionales Zubehör finden Sie auf Seite 93

optional accessories see page 93

Leistung | performance



Lichttechnische Daten | photometrics

siehe Einleger Seite 1
see inlay page 1

Ausstrahlwinkel | beam angles



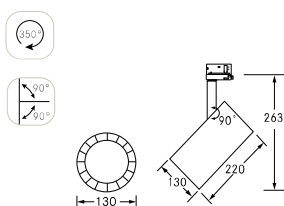
elektrot. Spezifikat | elect. specific.



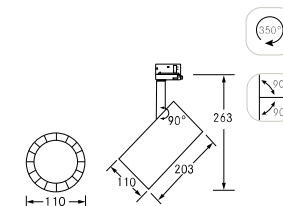
Gehäusefarbe | housing colour



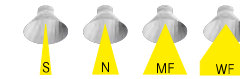
Merkmale | characteristics



Merkmale | characteristics



Ausstrahlwinkel | beam angles



elektrot. Spezifikat | elect. specific.



Gehäusefarbe | housing colour



Leistung | performance



Lichttechnische Daten | photometrics

siehe Einleger Seite 2
see inlay page 2



RONDO 90 G

D Allgemeine Informationen

- Richtstrahler für 3~ Stromschienen
- 350° horizontal drehbar, ±90° vertikal schwenkbar
- 3~ Adapter mit integriertem elektronischen Betriebsgerät, vorwählbarer Phaseinstellung und Schutz vor seitenverkehrt Einsetzen
- Reflektor: Alanod® Miro Silver[®] in verschiedenen Ausstrahlwinkeln mit bis zu 95% Wirkungsgrad
- Gehäuse: extrudiertes Aluminium, pulverbeschichtet oder eloxiert
- Standardfarben: weiß, schwarz, silber
- Sonderfarben: Elloxal und RAL nach Vorgabe

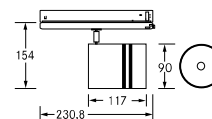
Optionales Zubehör finden Sie auf Seite 93

ENG general information

- directional spot for 3~ tracks
- 350° rotatable horizontally, ±90° pivotable vertically
- 3~ adapter with embedded electronic ballast, preselectable phase adjustment and guide edge to avoid side-inverted installation
- reflector: Alanod® Miro Silver[®] in different beam angles with up to 95% reflexion efficiency
- housing: extruded aluminium, powder coated or anodized
- basic colours: white, black, silver
- special colours: anodized and RAL colours on demand

optional accessories see page 93

Merkmale | characteristics



Ausstrahlwinkel | beam angles



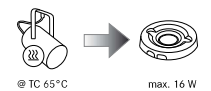
elektrot. Spezifkat | elect. specific.



Gehäusefarbe | housing colour



Leistung | performance



Lichttechnische Daten | photometrics

RONDO 90

RONDO 110

D Allgemeine Informationen

ENG general information

- Richtstrahler für 3~ Stromschienen
- 350° horizontal drehbar, ±90° vertikal schwenkbar
- 3~ Adapter mit vorwählbarer Phaseneinstellung und Schutz vor seitenverkehrt Einsetzen
- eingebautes elektronisches Betriebsgerät
- Reflektor: Alanod® Miro Silver® in verschiedenen Ausstrahlwinkeln mit bis zu 95% Wirkungsgrad
- Gehäuse: extrudiertes Aluminium, pulverbeschichtet oder eloxiert
- Standardfarben: weiß, schwarz, silber
- Sonderfarben: Eloxal und RAL nach Vorgabe

- directional spot for 3~ tracks
- 350° rotatable horizontally, ±90° pivotable vertically
- 3~ adapter with preselectable phase adjustment and guide edge to avoid side-inverted installation
- embedded electronic ballast
- reflector: Alanod® Miro Silver® in different beam angles with up to 95% reflexion efficiency
- housing: extruded aluminium, powder coated or anodized
- basic colours: white, black, silver
- special colours: anodized and RAL colours on demand

Optionales Zubehör finden Sie auf Seite 93

optional accessories see page 93

D Allgemeine Informationen

ENG general information

- Richtstrahler für 3~ Stromschienen
- 350° horizontal drehbar, ±90° vertikal schwenkbar
- 3~ Adapter mit vorwählbarer Phaseneinstellung und Schutz vor seitenverkehrt Einsetzen
- eingebautes elektronisches Betriebsgerät
- Reflektor: Alanod® Miro Silver® in verschiedenen Ausstrahlwinkeln mit bis zu 95% Wirkungsgrad
- Gehäuse: extrudiertes Aluminium, pulverbeschichtet oder eloxiert
- Standardfarben: weiß, schwarz, silber
- Sonderfarben: Eloxal und RAL nach Vorgabe

- directional spot for 3~ tracks
- 350° rotatable horizontally, ±90° pivotable vertically
- 3~ adapter with preselectable phase adjustment and guide edge to avoid side-inverted installation
- embedded electronic ballast
- reflector: Alanod® Miro Silver® in different beam angles with up to 95% reflexion efficiency
- housing: extruded aluminium, powder coated or anodized
- basic colours: white, black, silver
- special colours: anodized and RAL colours on demand

Optionales Zubehör finden Sie auf Seite 93

optional accessories see page 93

Leistung | performance



Ausstrahlwinkel | beam angles



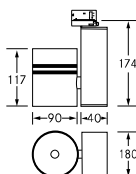
elektrot. Spezifikat | elect. specific.



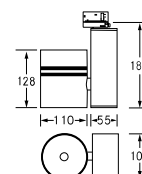
Gehäusefarbe | housing colour



Merkmale | characteristics



Merkmale | characteristics



Ausstrahlwinkel | beam angles



elektrot. Spezifikat | elect. specific.



Gehäusefarbe | housing colour



Leistung | performance



Lichttechnische Daten | photometrics

siehe Einleger Seite 2
see inlay page 2

RONDO LFD 90

RONDO LFD 110

D Allgemeine Informationen

ENG general information

- Richtstrahler für 3~ Stromschienen
- 350° horizontal drehbar, ±90° vertikal schwenkbar
- 3~ Adapter mit vorwählbarer Phaseneinstellung und Schutz vor seitenverkehrttem Einsetzen
- eingebautes elektronisches Betriebsgerät

- *directional spot for 3~ tracks*
- *350° rotatable horizontally, ±90° pivotable vertically*
- *3~ adapter with preselectable phase adjustment and guide edge to avoid side-inverted installation*
- *embedded electronic ballast*

- Reflektor: Alanod® Miro Silver® in verschiedenen Ausstrahlwinkeln mit bis zu 95% Wirkungsgrad
- Gehäuse: extrudiertes Aluminium, pulverbeschichtet oder eloxiert
- Standardfarben: weiß, schwarz, silber
- Sonderfarben: Eloxal und RAL nach Vorgabe

- reflector: Alanod® Miro Silver® in different beam angles with up to 95% reflexion efficiency
- housing: extrudiertes aluminium, powder coated or anodized
- basic colours: white, black, silver
- special colours: anodized and RAL colours on demand

Optionales Zubehör finden Sie auf Seite 93

optional accessories see page 93

D Allgemeine Informationen

ENG general information

- Richtstrahler für 3~ Stromschienen
- 350° horizontal drehbar, ±90° vertikal schwenkbar
- 3~ Adapter mit vorwählbarer Phaseneinstellung und Schutz vor seitenverkehrttem Einsetzen
- eingebautes elektronisches Betriebsgerät

- *directional spot for 3~ tracks*
- *350° rotatable horizontally, ±90° pivotable vertically*
- *3~ adapter with preselectable phase adjustment and guide edge to avoid side-inverted installation*
- *embedded electronic ballast*

- Reflektor: Alanod® Miro Silver® in verschiedenen Ausstrahlwinkeln mit bis zu 95% Wirkungsgrad
- Gehäuse: extrudiertes Aluminium, pulverbeschichtet oder eloxiert
- Standardfarben: weiß, schwarz, silber
- Sonderfarben: Eloxal und RAL nach Vorgabe

- reflector: Alanod® Miro Silver® in different beam angles with up to 95% reflexion efficiency
- housing: extrudiertes aluminium, powder coated or anodized
- basic colours: white, black, silver
- special colours: anodized and RAL colours on demand

Optionales Zubehör finden Sie auf Seite 93

optional accessories see page 93

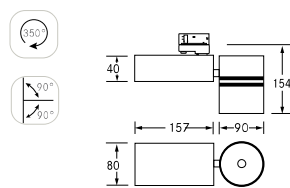
Leistung | performance



Ausstrahlwinkel | beam angles



Merkmale | characteristics



Lichttechnische Daten | photometrics

siehe Einleger Seite 1
see inlay page 1

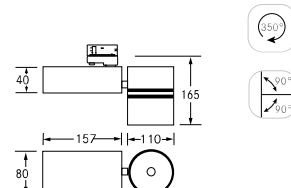
elektrot. Spezifikat | elect. specific.



Gehäusefarbe | housing colour



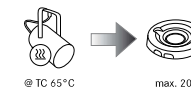
Merkmale | characteristics



Ausstrahlwinkel | beam angles



Leistung | performance



elektrot. Spezifikat | elect. specific.



Gehäusefarbe | housing colour



Lichttechnische Daten | photometrics

siehe Einleger Seite 2
see inlay page 2



SHAKE IT

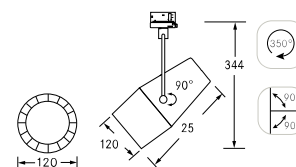
D Allgemeine Informationen

- Richtstrahler für 3~ Stromschienen
- 350° horizontal drehbar, ±90° vertikal schwenkbar
- 3- Adapter mit vorwählbarer Phaseinstellung und Schutz vor seitenverkehrt Einsetzen
- eingebautes elektronisches Betriebsgerät
- Reflektor: Alanod® Miro Silver² in verschiedenen Ausstrahlwinkeln mit bis zu 95% Wirkungsgrad
- Gehäuse: extrudiertes Aluminium, pulverbeschichtet oder eloxiert
- Standardfarben: weiß, schwarz, silber
- Sonderfarben: Elcolx und RAL nach Vorgabe

ENG general information

- directional spot for 3~ tracks
- 350° rotatable horizontally, ±90° pivotable vertically
- 3~ adapter with preselectable phase adjustment and guide edge to avoid side-inverted installation
- embedded electronic ballast
- reflector: Alanod² Miro Silver² in different beam angles with up to 95% reflexion efficiency
- housing: extruded aluminium, powder coated or anodized
- basic colours: white, black, silver
- special colours: anodized and RAL colours on demand

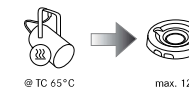
Merkmale | characteristics



Ausstrahlwinkel | beam angles



Leistung | performance



elektrot. Spezifkat | elect. specific.



Lichttechnische Daten | photometrics

siehe Einleger Seite 1
see inlay page 1

Gehäusefarbe | housing colour





RANGO 2IN1

D Allgemeine Informationen

- Richtstrahler 2flg. für 3~ Stromschienen
- vertikale Achse: einmal 355° drehbar und 180° im unteren Bereich
- horizontale Achse: 2x ±90°
- 3~ Adapter mit eingebautem elektronischem Betriebsgerät mit vorwählbarer Phaseneinstellung und Schutz vor seitenverkehrt Einsetzen
- Reflektor: Alanod® Miro Silver® in verschiedenen Ausstrahlwinkeln mit bis zu 95% Wirkungsgrad
- Gehäuse: extrudiertes Aluminium, pulverbeschichtet oder eloxiert
- Standardfarben: weiß, schwarz, silber
- Sonderfarben: Eloxal und RAL nach Vorgabe

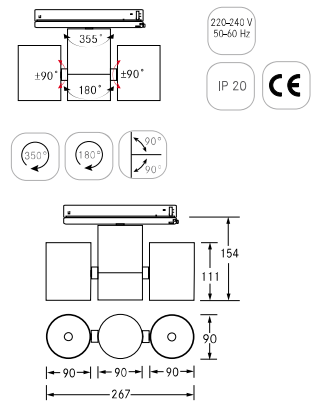
Optionales Zubehör finden Sie auf Seite 93

ENG general information

- directional spot 2 flame for 3~ tracks
- vertical axis: once 355° rotatable and 180° at low area
- horizontal axis: ±90° pivotable
- 3~ adapter with embedded electronic ballast with preselectable phase adjustment and guide edge to avoid side-inverted installation
- reflector: Alanod® Miro Silver® in different beam angles with up to 95% reflexion efficiency
- housing: extruded aluminium, powder coated or anodized
- basic colours: white, black, silver
- special colours: anodized and RAL colours on demand

optional accessories see page 93

Merkmale | characteristics



Ausstrahlwinkel | beam angles



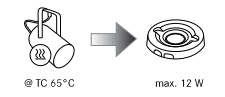
elektrot. Spezifkat | elect. specific.



Gehäusefarbe | housing colour



Leistung | performance



Lichttechnische Daten | photometrics

siehe Finleger Seite 2
see inlay page 2

RANGO 1IN1

RANGO ULTIMATIV

D Allgemeine Informationen

ENG general information

- Richtstrahler 2flg. für 3~ Stromschienen
- vertikale Achse: einmal 355° drehbar und 180° im unteren Bereich
- horizontale Achse: 2x ±90°
- 3~ Adapter mit vorwählbarer Phaseneinstellung und Schutz vor seitenverkehrtem Einsetzen
- eingebautes elektronisches Betriebsgerät

- *directional spot 2 flg. for 3~ tracks*
- *vertical axis: once 355° rotatable and 180° at low area*
- *horizontal axis: ±90° pivotable*
- *3~ adapter with preselectable phase adjustment and guide edge to avoid side-inverted installation*
- *embedded electronic ballast*

- Reflektor: Alanod® Miro Silver™ in verschiedenen Ausstrahlwinkeln mit bis zu 95% Wirkungsgrad
- Gehäuse: extrudiertes Aluminium, pulverbeschichtet oder eloxiert
- Standardfarben: weiß, schwarz, silber
- Sonderfarben: Eloxal und RAL nach Vorgabe

- *reflector: Alanod® Miro Silver™ in different beam angles with up to 95% reflexion efficiency*
- *housing: extruded aluminium, powder coated or anodized*
- *basic colours: white, black, silver*
- *special colours: anodized and RAL colours on demand*

Optionales Zubehör finden Sie auf Seite 93

optional accessories see page 93

D Allgemeine Informationen

ENG general information

- Richtstrahler 2flg. für 3~ Stromschienen
- vertikale Achse: einmal 355° drehbar und 180° im unteren Bereich
- horizontale Achse: 2x ±90°
- 3~ Adapter mit vorwählbarer Phaseneinstellung und Schutz vor seitenverkehrtem Einsetzen
- eingebautes elektronisches Betriebsgerät

- *directional spot 2 flg. for 3~ tracks*
- *vertical axis: once 355° rotatable and 180° at low area*
- *horizontal axis: ±90° pivotable*
- *3~ adapter with preselectable phase adjustment and guide edge to avoid side-inverted installation*
- *embedded electronic ballast*

- Reflektor: Alanod® Miro Silver™ in verschiedenen Ausstrahlwinkeln mit bis zu 95% Wirkungsgrad
- Gehäuse: extrudiertes Aluminium, pulverbeschichtet oder eloxiert
- Standardfarben: weiß, schwarz, silber
- Sonderfarben: Eloxal und RAL nach Vorgabe

- *reflector: Alanod® Miro Silver™ in different beam angles with up to 95% reflexion efficiency*
- *housing: extruded aluminium, powder coated or anodized*
- *basic colours: white, black, silver*
- *special colours: anodized and RAL colours on demand*

Optionales Zubehör finden Sie auf Seite 93

optional accessories see page 93

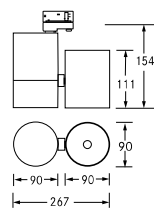
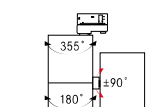
Leistung | performance



Ausstrahlwinkel | beam angles



Merkmale | characteristics



Lichttechnische Daten | photometrics

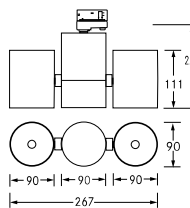
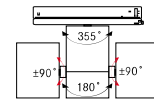
elektrot. Spezifkat | elect. specific.



Gehäusefarbe | housing colour



Merkmale | characteristics



Ausstrahlwinkel | beam angles



Leistung | performance



elektrot. Spezifkat | elect. specific.



Gehäusefarbe | housing colour



Lichttechnische Daten | photometrics

MONTANA WW

MONTANA BTW

D Allgemeine Informationen

ENG general information

- Richtstrahler für 3~ Stromschienen
- starr
- 3~ Adapter mit vorwählbarer Phaseneinstellung und Schutz vor seitenverkehrt Einsetzen
- eingebautes elektronisches Betriebsgerät
- Reflektor: Alanod® Miro Silver® in verschiedenen Ausstrahlwinkeln mit bis zu 95% Wirkungsgrad
- Gehäuse: extrudiertes Aluminium, pulverbeschichtet oder eloxiert
- Standardfarben: weiß, schwarz, silber
- Sonderfarben: Eloxal und RAL nach Vorgabe

- directional spot for 3~ tracks
- rigid
- 3~ adapter with preselectable phase adjustment and guide edge to avoid side-inverted installation
- embedded electronic ballast
- reflector: Alanod® Miro Silver® in different beam angles with up to 95% reflexion efficiency
- housing: extruded aluminium, powder coated or anodized
- basic colours: white, black, silver
- special colours: anodized and RAL colours on demand

D Allgemeine Informationen

ENG general information

- Richtstrahler für 3~ Stromschienen
- starr
- 3~ Adapter mit vorwählbarer Phaseneinstellung und Schutz vor seitenverkehrt Einsetzen
- eingebautes elektronisches Betriebsgerät
- Reflektor: Alanod® Miro Silver® in verschiedenen Ausstrahlwinkeln mit bis zu 95% Wirkungsgrad
- Gehäuse: extrudiertes Aluminium, pulverbeschichtet oder eloxiert
- Standardfarben: weiß, schwarz, silber
- Sonderfarben: Eloxal und RAL nach Vorgabe

- directional spot for 3~ tracks
- rigid
- 3~ adapter with preselectable phase adjustment and guide edge to avoid side-inverted installation
- embedded electronic ballast
- reflector: Alanod® Miro Silver® in different beam angles with up to 95% reflexion efficiency
- housing: extruded aluminium, powder coated or anodized
- basic colours: white, black, silver
- special colours: anodized and RAL colours on demand

Leistung | performance



Ausstrahlwinkel | beam angles



Lichttechnische Daten | photometrics

siehe Einleger
see inlay

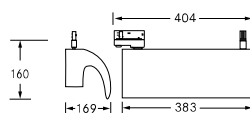
elektrot. Spezifikat | elect. specific.



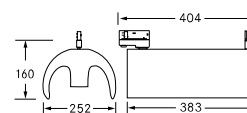
Gehäusefarbe | housing colour



Merkmale | characteristics



Merkmale | characteristics



Ausstrahlwinkel | beam angles



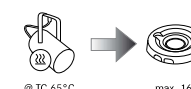
elektrot. Spezifikat | elect. specific.



Gehäusefarbe | housing colour



Leistung | performance



Lichttechnische Daten | photometrics

siehe Einleger
see inlay

MONTANA 2.0

MONTANA 2.0

D Allgemeine Informationen

ENG general information

- Richtstrahler für 3~ Stromschienen
- Ausstrahlwinkel justierbar
- starr
- 3~ Adapter mit vorwählbarer Phaseinstellung und Schutz vor seitenverkehrt Einsetzen
- eingebautes elektronisches Betriebsgerät
- Reflektor: Alanod® Miro Silver® in verschiedenen Ausstrahlwinkeln mit bis zu 95% Wirkungsgrad
- Gehäuse: extrudiertes Aluminium, pulverbeschichtet oder eloxiert
- Standardfarben: weiß, schwarz, silber
- Sonderfarben: Eloxal und RAL nach Vorgabe

- *directional spot for 3~ tracks*
- *beam angle adjustable*
- *rigid*
- *3~ adapter with preselectable phase adjustment and guide edge to avoid side-inverted installation*
- *embedded electronic ballast*
- *reflector: Alanod® Miro Silver® in different beam angles with up to 95% reflexion efficiency*
- *housing: extruded aluminium, powder coated or anodized*
- *basic colours: white, black, silver*
- *special colours: anodized and RAL colours on demand*

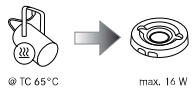
D Allgemeine Informationen

ENG general information

- Richtstrahler für 3~ Stromschienen
- Ausstrahlwinkel justierbar
- starr
- 3~ Adapter mit vorwählbarer Phaseinstellung und Schutz vor seitenverkehrt Einsetzen
- eingebautes elektronisches Betriebsgerät
- Reflektor: Alanod® Miro Silver® in verschiedenen Ausstrahlwinkeln mit bis zu 95% Wirkungsgrad
- Gehäuse: extrudiertes Aluminium, pulverbeschichtet oder eloxiert
- Standardfarben: weiß, schwarz, silber
- Sonderfarben: Eloxal und RAL nach Vorgabe

- *directional spot for 3~ tracks*
- *beam angle adjustable*
- *rigid*
- *3~ adapter with preselectable phase adjustment and guide edge to avoid side-inverted installation*
- *embedded electronic ballast*
- *reflector: Alanod® Miro Silver® in different beam angles with up to 95% reflexion efficiency*
- *housing: extruded aluminium, powder coated or anodized*
- *basic colours: white, black, silver*
- *special colours: anodized and RAL colours on demand*

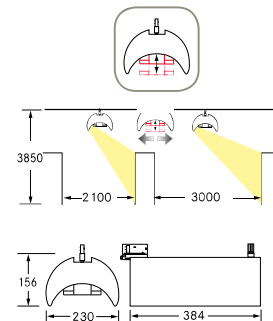
Leistung | performance



Ausstrahlwinkel | beam angles



Merkmale | characteristics



Lichttechnische Daten | photometrics

siehe Einleger
see inlay

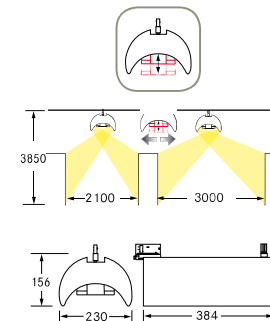
elektrot. Spezifkat | elect. specific.



Gehäusefarbe | housing colour



Merkmale | characteristics



Ausstrahlwinkel | beam angles



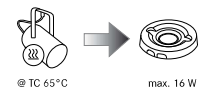
elektrot. Spezifkat | elect. specific.



Gehäusefarbe | housing colour



Leistung | performance



Lichttechnische Daten | photometrics

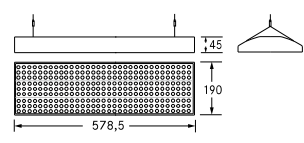
siehe Einleger
see inlay



SMØRREBRØD

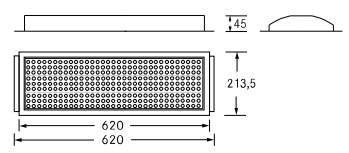
SMØRREBRØD P

PENDELLEUCHE | PENDANT



SMØRREBRØD E

EINLEGELEUCHE FÜR OWA DECKEN | RECESSED LUMINAIRE FOR GRID CEILINGS



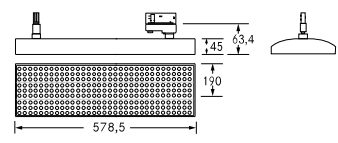
D Allgemeine Informationen

- Lineare Leuchte für 3~ Stromschienen in verschiedenen Längen
- starr
- 3~ Adapter mit vorwählbarer Phaseneinstellung und Schutz vor seitenverkehrt Einsetzen
- eingebautes elektronisches Betriebsgerät
- passive Kühlung
- Reflektor: Optische Linsen in verschiedenen Ausstrahlwinkeln
- Gehäuse: extrudiertes Aluminium, pulverbeschichtet oder eloxiert
- Standardfarben: weiß, schwarz, silber
- Sonderfarben: Elbxal und RAL nach Vorgabe

ENG general information

- LINEAR spot for 3~ tracks in various lengths
- rigid
- 3~ adapter with preselectable phase adjustment and guide edge to avoid side-inverted installation
- embedded electronic ballast
- passive heat sink
- reflector: optical lenses in different beam angles
- housing: extruded aluminium, powder coated or anodized
- basic colours: white, black, silver
- special colours: anodized and RAL colours on demand

Merkmale | characteristics



Ausstrahlwinkel | beam angles



elektrot. Spezifikat | elect. specific.



Gehäusefarbe | housing colour



Leistung | performance

Lichttechnische Daten | photometrics

X	1440	2870
827	2.475 - 9.236 lm	4.950 - 18.472 lm
830	2.530 - 9.441 lm	5.060 - 18.882 lm
840	2.655 - 9.910 lm	5.311 - 19.821 lm
850	2.736 - 10.175 lm	5.451 - 20.349 lm
865	2.687 - 10.027 lm	5.373 - 20.055 lm

detaillierte Angaben entnehmen Sie bitte der Tabelle auf Seite xx



LICHTLINIE

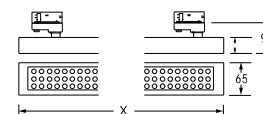
D Allgemeine Informationen

- Lineare Leuchte für 3~ Stromschienen in verschiedenen Längen
- starr
- 3~ Adapter mit vorwählbarer Phaseneinstellung und Schutz vor seitenverkehrt Einsetzen
- eingebautes elektronisches Betriebsgerät
- passive Kühlung
- Reflektor: Optische Linsen in verschiedenen Ausstrahlwinkeln
- Gehäuse: extrudiertes Aluminium, pulverbeschichtet oder eloxiert
- Standardfarben: weiß, schwarz, silber
- Sonderfarben: Elbxal und RAL nach Vorgabe

ENG general information

- LINEAR spot for 3~ tracks in various lengths
- rigid
- 3~ adapter with preselectable phase adjustment and guide edge to avoid side-inverted installation
- embedded electronic ballast
- passive heat sink
- reflector: optical lenses in different beam angles
- housing: extruded aluminium, powder coated or anodized
- basic colours: white, black, silver
- special colours: anodized and RAL colours on demand

Merkmale | characteristics



Ausstrahlwinkel | beam angles



elektrot. Spezifkat | elect. specific.



Gehäusefarbe | housing colour



Leistung | performance

Lichttechnische Daten | photometrics

X	1440	2870
827	2.475 - 9.236 lm	4.950 - 18.472 lm
830	2.530 - 9.441 lm	5.060 - 18.882 lm
840	2.655 - 9.910 lm	5.311 - 19.821 lm
850	2.736 - 10.175 lm	5.451 - 20.349 lm
865	2.687 - 10.027 lm	5.373 - 20.055 lm

detaillierte Angaben entnehmen Sie bitte der Tabelle auf Seite xx



LUX LONGUS

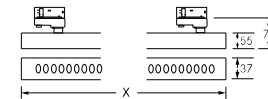
D Allgemeine Informationen

- Lineare Leuchte für 3~ Stromschienen in verschiedenen Längen
- LED Modul auswechselbar (B/B Linear Flat)
- starr
- 3~ Adapter mit vorwählbarer Phaseneinstellung und Schutz vor seitenverkehrttem Einsetzen
- eingebautes elektronisches Betriebsgerät
- passive Kühlung
- Reflektor: Optische Linsen in verschiedenen Ausstrahlwinkeln
- Gehäuse: extrudiertes Aluminium, pulverbeschichtet oder eloxiert
- Standardfarben: weiß, schwarz, silber
- Sonderfarben: Elloxal und RAL nach Vorgabe

ENG general information

- LINEAR spot for 3~ tracks in various lengths
- LED module exchangeable (B/B Linear Flat)
- rigid
- 3~ adapter with presselectable phase adjustment and guide edge to avoid side-inverted installation
- embedded electronic ballast
- passive heat sink
- reflector: optical lenses in different beam angles
- housing: extruded aluminium, powder coated or anodized
- basic colours: white, black, silver
- special colours: anodized and RAL colours on demand

Merkmale | characteristics



Ausstrahlwinkel | beam angles

elektrot. Spezifikat | elect. specific.



Gehäusefarbe | housing colour



Leistung | performance

Lichttechnische Daten | photometrics

X	600	1200	1500
830	1.100 lm	2.200 lm	2.900 lm
830	1.900 lm	3.800 lm	4.700 lm
840	1.100 lm	2.300 lm	3.100 lm
840	2.000 lm	4.000 lm	5.100 lm

VARIO

VARIO

D Allgemeine Informationen

- Strahler für Systemdecken
- für Rasterdecken und Kabelkanäle
- 350° horizontal drehbar, ±90° vertikal schwenkbar
- verschiedenen Leuchtenköpfe verfügbar
- eingebautes elektronisches Betriebsgerät
- Zuleitung (2.000mm) 3 x 1,5' mit Schutzkontaktstecker
weitere Längen auf Anfrage
- passive Kühlung

- Innenreflektor: Alanod® Miro Silver®
in verschiedenen Ausstrahlwinkeln
mit bis zu 95% Wirkungsgrad
- Gehäuse: extrudiertes Aluminium,
pulverbeschichtet oder eloxiert
- Standardfarben: weiß, schwarz, silber
- Sonderfarben: Eloxal und RAL nach Vorgabe

Optionales Zubehör finden Sie auf Seite 93

Ausstrahlwinkel | beam angles



Lichttechnische Daten | photometrics

siehe Einleger Seite 2 | see inlay page 2

elektrot. Spezifkat | elect. specific.



Gehäusefarbe | housing colour



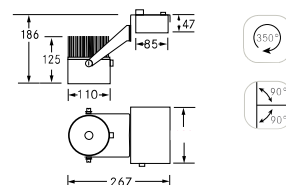
ENG general information

- spot for modular ceilings
- for ceiling grids and cable ducts
- 350° rotatable horizontally, ±90° pivotable vertically
- different luminaire heads available
- embedded electronic ballast
- supply wire (2.000mm) 3 x 1,5' with shock proof plug
other length upon request
- passive heat sink

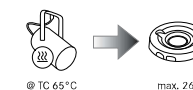
- inside reflector: Alanod® Miro Silver®
in different beam angles
with up to 95% reflexion efficiency
- housing: extruded aluminium,
powder coated or anodized
- basic colours: white, black, silver
- special colours: anodized and RAL colours on demand

optional accessories see page 93

Merkmale | characteristics

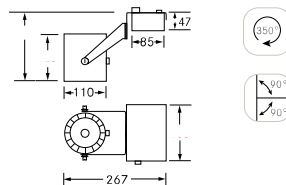


Leistung | performance

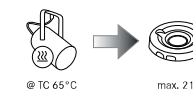


VARIO ERNIE 110

Merkmale | characteristics

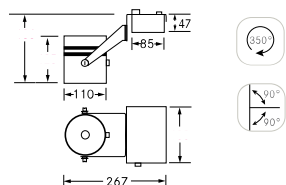


Leistung | performance

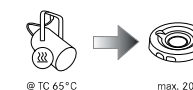


VARIO SINUS 110

Merkmale | characteristics



Leistung | performance



VARIO RONDO 110

SYS 2.0

SYS 2.0

D Allgemeine Informationen

- Strahler für Systemdecken
- für Rasterdecken
- 350° horizontal drehbar, ±90° vertikal schwenkbar
- verschiedenen Leuchtenköpfe verfügbar
- eingebautes elektronisches Betriebsgerät
- Zuleitung (2.000mm) 3 x 1,5² mit Schutzkontaktstecker
weitere Längen auf Anfrage
- passive Kühlung

- Innenreflektor: Alanod® Miro Silver®
in verschiedenen Ausstrahlwinkeln
mit bis zu 95% Wirkungsgrad
- Gehäuse: extrudiertes Aluminium,
pulverbeschichtet oder eloxiert
- Standardfarben: weiß, schwarz, silber
- Sonderfarben: Eloxal und RAL nach Vorgabe

Optionales Zubehör finden Sie auf Seite 93

Ausstrahlwinkel | beam angles



Lichttechnische Daten | photometrics

siehe Einleger Seite 1 | see inlay page 1

elektrot. Spezifkat | elect. specific.



Gehäusefarbe | housing colour



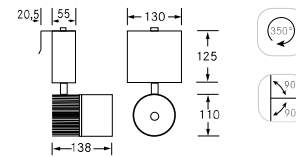
ENG general information

- spot for modular ceilings
- for ceiling grids
- 350° rotatable horizontally, ±90° pivotable vertically
- different luminaire heads available
- embedded electronic ballast
- supply wire (2.000mm) 3 x 1,5² with shock proof plug
other length upon request
- passive heat sink

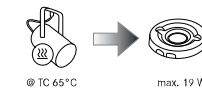
- inside reflector: Alanod® Miro Silver®
in different beam angles
with up to 95% reflexion efficiency
- housing: extrudiertes aluminium,
powder coated or anodized
- basic colours: white, black, silver
- special colours: anodized and RAL colours on demand

optional accessories see page 93

Merkmale | characteristics

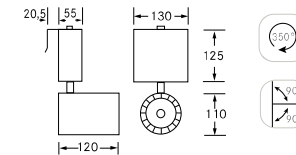


Leistung | performance

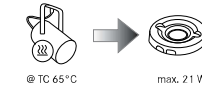


SYS 2.0 ERNIE 110

Merkmale | characteristics

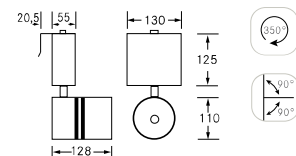


Leistung | performance

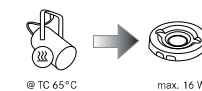


SYS 2.0 SINUS 110

Merkmale | characteristics



Leistung | performance



SYS 2.0 RONDO 110